

# MATR. NR. 62 b

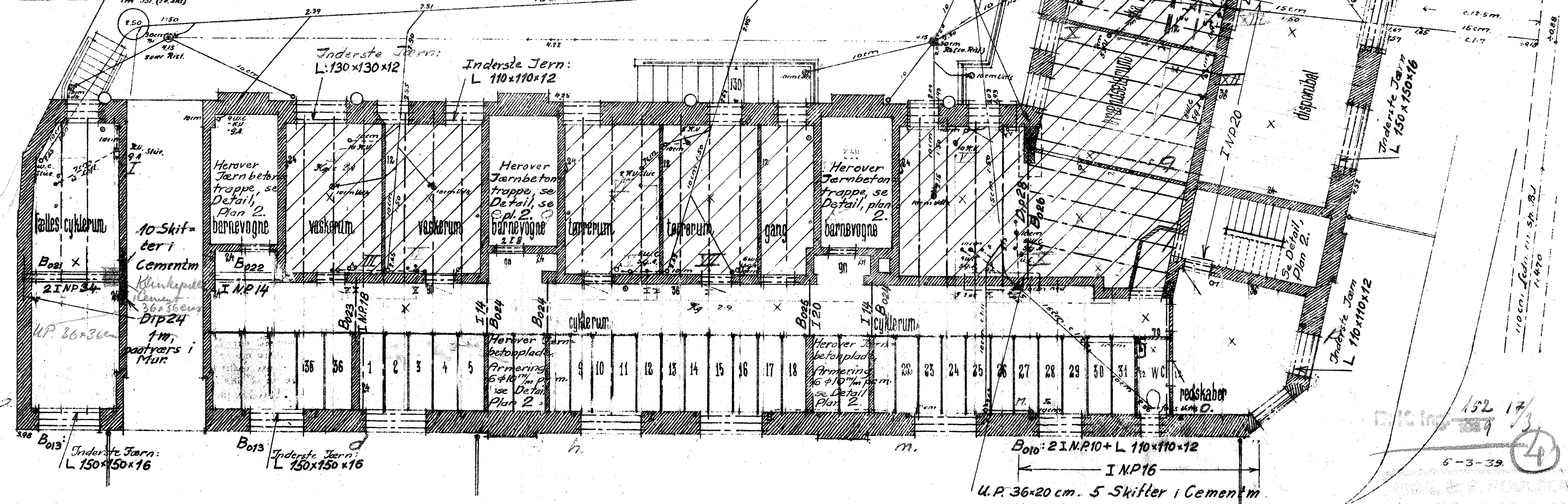
med flere, Sundbyvester.  
Hjørnet af Englandsvej og et nyt Torv.

29 OKT. 1939

B023 x B024: U.P. 24x24 cm. 3 Skifter i Cementm.

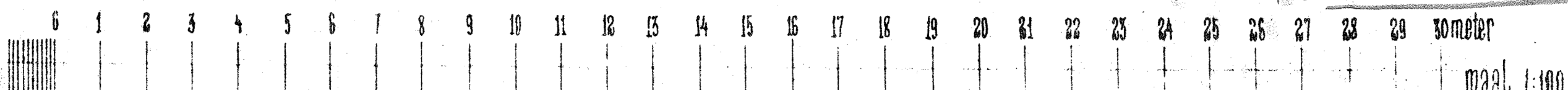
Dør- og yderste  
ubenævnte vinduesjern 2 I.N.P. 10  
Ubenævnte Gulvbjælker = I.N.P. 18 i Etage =  
adskillelse over Kælder

15 mm tyk Alm. Murværks =  
U.P. 36x40. Søjle i Cementm.  
Signatur:  
= 10 cm Beton mellem Bjælker  
i Etageadskillelse over Kælder, mod Gaard.



Kælderen plan.

August Leth  
arkitekt m.a.a.



1373 \* 14 MAR 1939  
august leth  
arkitekt m.a.a.  
E. Paulsen